

Chez vous, Tous les emballages se trient !



Je dépose dans le SAC JAUNE

Les emballages cartonnés

- Briques alimentaires
- Cartonnets



Les emballages métalliques

- Aérosols
- Barquettes en aluminium
- Boîtes de conserve
- Canettes



Les emballages en plastique

- Boutelles et flacons en plastique



Votre jour de collecte

	Lundi	Mardi	Mercredi	Judi	Vendredi	Samedi
Sac noir						
Sac jaune						



Ni verres, ni déchets verts



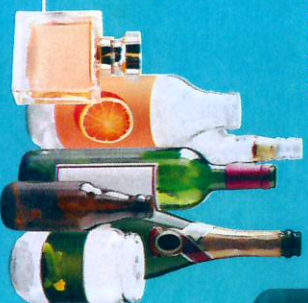
Chez vous, Tous les emballages se trient !



Je dépose dans les BORNES

Le verre

- Bocaux, pots et bouteilles



VERRE

- Ne pas déposer la vaisselle et les verres de table
- Les bouchons (sauf en liège) et couvercles sont à placer dans le sac jaune



Tous les papiers

se trient et se recyclent

- Cahiers, blocs-notes, impression, journaux, catalogues, prospectus, courriers, enveloppes, livres



PAPIER

Les films enveloppant les magazines sont à placer dans le sac jaune.



Les textiles

- Vêtements, chaussures, linge de maison...



Propres et secs, en sac.



pour-les-bons-gestes.fr

0 800 835 821

Service à l'appel

À JETER ?

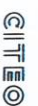
POUR TOUT SAVOIR, TÉLÉPHONÉZ

L'APPLI GUIDE DU TRI



Par ici
les bons gestes !

GRAND CHÂTELLERAUT
COMMUNAUTÉ
D'AGGLOMÉRATION



pour-les-bons-gestes.fr

0 800 835 821

Service à l'appel

À JETER ?

POUR TOUT SAVOIR, TÉLÉPHONÉZ

L'APPLI GUIDE DU TRI



Par ici
les bons gestes !

GRAND CHÂTELLERAUT
COMMUNAUTÉ
D'AGGLOMÉRATION